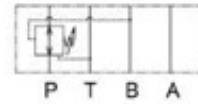


# Modular Reducing Valves

積層型減壓閥



MBR-0\*-B



MBR-0\*-A



MBR-0\*-P

## 型號說明/HOW TO ORDER

MBR - 02 - P - 1 - ※

調節型式：K：旋鈕；無：螺絲調整鈕  
Adjusting Type：K：With Knob None：Without

壓力調整範圍 Pressure Adjusting Range  
1：3-35 kgf/cm<sup>2</sup> 1S：1.5-35 kgf/cm<sup>2</sup>  
2：8-70 kgf/cm<sup>2</sup> 2S：8-140 kgf/cm<sup>2</sup>  
3：10-250 kgf/cm<sup>2</sup> 3S：8-250 kgf/cm<sup>2</sup>

控制孔 Control Port  
P：P孔 P port  
A：A孔 A port  
B：B孔 B port

通徑 Port Size  
02：1/4"  
03：3/8"  
06：3/4"

積層型減壓閥 Modular Reducing Valve Series

## 規格說明/SPECIFICATIONS

型式 MODEL	最高使用壓力 MAX.PRESSURE kgf/cm <sup>2</sup>	壓力調節範圍 PRESSURE ADJ. RANGE kgf/cm	最大流量 MAX.FLOW LPM	重量 WEIGHT (kg)
MBR-02-P/A/ B	250	1:3-35 2:8-70 3:10-250	50	1.4
MBR-03-P/A/ B	250	1:3-35 2:8-70 3:10-250	100	3.7
MBR-06-P/A/ B	250	1:3-35 2:8-70 3:10-250	180	12.3

# Moduclar Reducing Valve

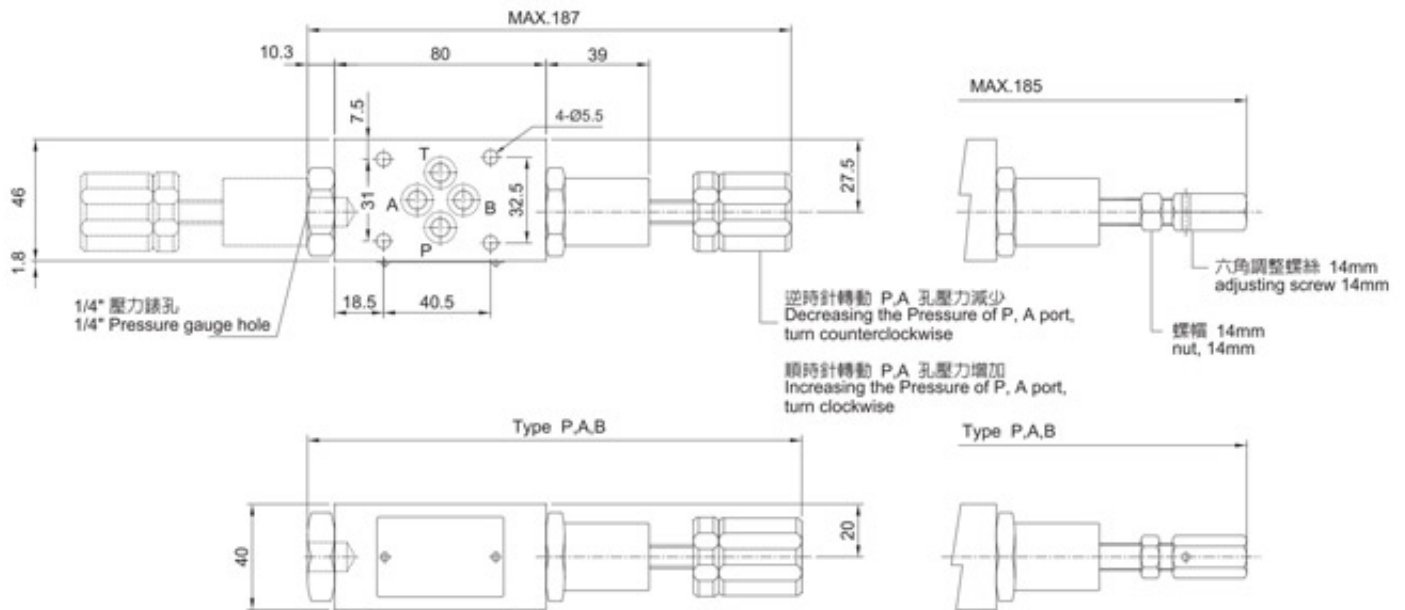
## 積層型減壓閥



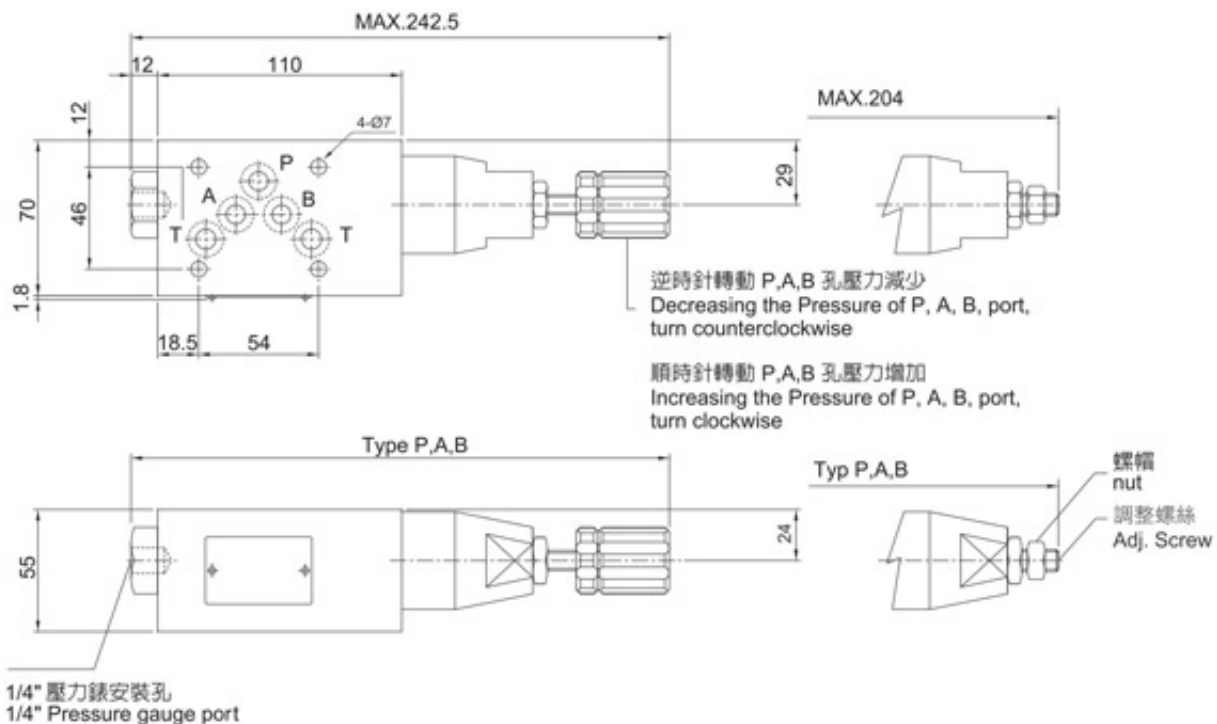
### 安裝尺寸/INSTALLATION DIMENSIONS

單位 UNIT : mm

#### ■ MBR-02-P. A. B



#### ■ MBR-03-P.A. B



# Moduclar Reducing Valve

積層型減壓閥



## 安裝尺寸/INSTALLATION DIMENSIONS

單位 UNIT : mm

### ■ MBR-06-P. A. B

