



# 油壓泵 Hydraulic Pumps

## 壓力補償控制型 Pressure Compensating Type

Hydraulic Pumps / Pressure Compensating Type  
油壓泵。壓力補償控制型

### ■ P 08



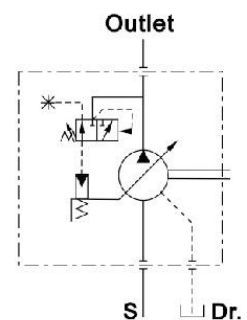
- 如果油泵的輸出壓力接近設定壓力時，則油泵的流量自動減少到最少流量，保持設定的壓力。
- 設定壓力可以手動調整。

- When the pressure reaches the value set compensator, the flow is reduced automatically and the set pressure is maintained .
- The pressure and flow are controlled manually.

### ■ P 16 . P 22



### ■ P 36 . P 46



### ■ 型號意義 How to order :

**P 16 - A - 3 - F - R - S - 01**  
1 2 3 4 5 6 7 8

1	可變容量柱塞泵浦	Variable Volume Piston Pump
2	理論吐出容量	Displacement 08 , 16 , 22 , 36 , 46 ( cm <sup>3</sup> /rev )
3	控制功能方式 A : 壓力補償控制型 (標準型)	Control Options A : Pressure Compensator Type (Standard type)
4	壓力調整範圍	Pressure Adj. Range 0 : 1~4 MPa ( 10~40 kgf/cm <sup>2</sup> ) 1 : 2~7MPa ( 20~73 kgf/cm <sup>2</sup> ) 2 : 3~14 MPa ( 30~145 kgf/cm <sup>2</sup> ) 3 : 3~21MPa ( 30~215 kgf/cm <sup>2</sup> )
5	安裝方式 F : 法蘭型	Mounting F : Flange Mounting
6	迴轉方式 (從軸側看) R : 順時針方向 L : 逆時針方向	Rotation (Viewed From Shaft End ) R : CW L : CCW
7	軸心形式 S : SAE 花鍵軸式 平鍵軸式 (代號省略)	Shaft Options S : SAE Spline Cylindric , Key (Code Options)
8	設計號碼	Desing Code



# 油壓泵 Hydraulic Pumps

## 壓力補償控制型 Pressure Compensating Type

### ■ 規格 Specifications :

型號 Model	流量 Volume (cm <sup>3</sup> /rev)	無承載輸流量 Delivery at no load MPa (ℓ/min)				壓力調整範圍 Pressure Adj. range MPa (kgf/cm <sup>2</sup> )	最大設定壓力 Max Setting Pressure MPa (kgf/cm <sup>2</sup> )	轉速 Drive Speed min <sup>-1</sup>		重量 Weight (kg)
		1000 min <sup>-1</sup>	1200 min <sup>-1</sup>	1500 min <sup>-1</sup>	1800 min <sup>-1</sup>			Min	Max	
P08-A※	8.0	8.0	9.6	12.0	14.4	2~4 (20~40) 2~7 (20~73) 3~14 (30~145) 3~21 (30~215)	25 (255)	500	2000	9
P16-A※	16.5	16.5	19.8	24.7	12					
P22-A※	22.0	22.0	26.4	33.0	12					
P36-A※	36.0	36.0	43.2	54.0	23					
P46-A※	46.0	46.0	55.2	69.0	23					

油壓泵。壓力補償控制型  
Hydraulic Pumps / Pressure Compensating Type

### P-08-A-TYPE

